

Cuisson modulaire Cuiseur à pâtes 150L, gaz, automatique

REPÈRE # _____

MODELE # _____

NOM # _____

SIS # _____

AIA # _____


391113 (E9PCGHIRF0)

 Cuiseur à pâtes à relevage
automatique gaz, 1 cuve de
150 L - 1 panier

Description courte

Repère No.

Fabriqué en acier inox. Couvercle isolé. Porte et poignée en acier inoxydable. Cuve de cuisson et panier en acier inoxydable AISI 316. Brûleurs en acier inox AISI 304, situés sous la cuve, avec contrôle de la flamme et voyant de contrôle protégé. Remplissage et ajout d'eau automatique. Grand robinet de vidange avec poignée isolée. Allumage automatique lorsque l'eau atteint le niveau minimal. Electrovanne avec sonde empêchant l'appareil de fonctionner sans eau dans la cuve. Contrôle électronique bord limite du panier. Trop-plein pour éliminer la mousse. Basculement automatique du panier à la fin du cycle de cuisson. Tableau de contrôle avec une protection en pexiglass. Minuterie digitale. Boutons de réglage conçus pour résister aux éclaboussures. Protection IPX5. Pieds en acier inox AISI 304 réglables en hauteur. Peut être utilisé au gaz naturel ou au GPL.

Caractéristiques principales

- Rendement et qualité supérieurs grâce à l'efficacité thermique élevée et au contrôle automatique du temps de cuisson.
- Cuve à eau équipée d'un tuyau de trop-plein pour éliminer l'écume.
- Le panier peut être placé sur une surface perforée pour l'évacuation de l'excédant d'eau.
- Cuve à eau de 150 litres en inox AISI 316-L.
- Mise à niveau de l'eau en continu.
- Remplissage en eau automatique.
- Allumage automatique lorsque l'eau atteint le niveau minimum et capteur avec électrovanne pour protéger contre la surchauffe en cas d'absence d'eau.
- Une minuterie à affichage numérique permet de régler avec précision les paramètres de cuisson.
- Panneau de commande fonctionnel simple à utiliser.
- Boutons de réglage conçus pour résister aux infiltrations d'eau.
- Relevage automatique du panier à la fin du cycle de cuisson.
- Chambre de combustion et structure porteuse en inox.
- Brûleurs en inox avec témoin lumineux, vanne de sécurité et dispositif de sécurité.
- Allumage piézoélectrique avec thermocouple pour une sécurité supplémentaire.
- Structure interne résistante en inox et habillage poli satiné.
- Protection contre les projections d'eau IPX5.

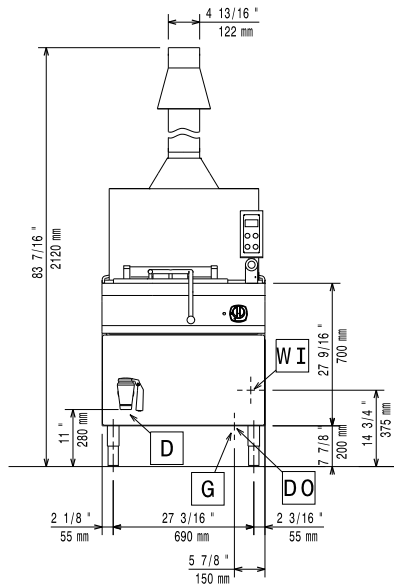
Accessoires en option

- Cheminée diamètre 150 mm PNC 206132
- Anneau pour cheminée diamètre 150 mm PNC 206133
- Plinthe frontale hauteur 100 mm pour élément de 1000 mm PNC 206150
- Plinthe frontale hauteur 100 mm pour élément de 1200 mm PNC 206151
- Plinthe frontale hauteur 100 mm pour élément de 1600 mm PNC 206152
- Plinthe frontale hauteur 180 mm pour élément de 800 mm PNC 206176
- Plinthe frontale hauteur 180 mm pour élément de 1000 mm PNC 206177
- Plinthe frontale hauteur 180 mm pour élément de 1200 mm PNC 206178
- Plinthe frontale hauteur 180 mm pour élément de 1600 mm PNC 206179
- Couple de plinthes latérales hauteur 180 mm PNC 206180

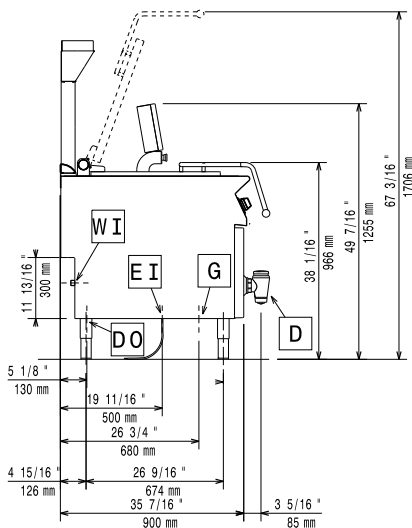
APPROBATION: _____

- Cheminée PNC 206246
- Kit support frontal sans pieds
intermédiaire ou sur roues 1200 mm PNC 206368
- Kit support frontal sans pieds
intermédiaire ou sur roues 1600 mm PNC 206369
- Kit support frontal sans pieds
intermédiaire ou sur roues 2000 mm PNC 206370
- Panneaux arrière 1000 mm PNC 206375
- Panneaux arrière 1200 mm PNC 206376
- 2 panneaux latéraux de revêtement
pour éléments MONOBLOC PNC 216134
- Chariot à cuve relevable et extractible PNC 922403

Avant

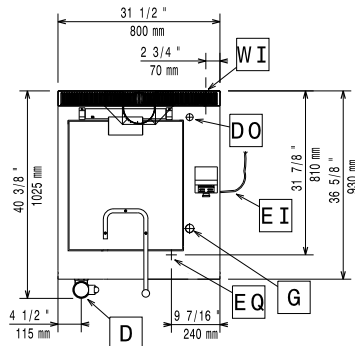


Côté



D = Vidange
EI = Connexion électrique
EQ = Vis équipotentiel
G = Connexion gaz
WI = Raccordement eau

Dessus



Électrique

Voltage : 230 V/1N ph/50 Hz
Puissance de raccordement 0.15 kW

Gaz

Natural gas - Pressure: 7" w.c. (17.4 mbar)
Puissance gaz : 23 kW
Prédisposé en standard : Gaz naturel
Type de gaz Option : Gaz Naturel ; GPL
Raccordement gaz : 3/4"

Eau

Total hardness: 5-50 ppm
Vidange "D" : 2"
Section arrivée eau froide : 3/4"

Electrolux Professional recommends the use of treated water, based on testing of specific water conditions. Please refer to user manual for detailed water quality information.

Informations générales

Nb de paniers : 1
Largeur cuve utile : 530 mm
Hauteur cuve utile : 550 mm
Profondeur cuve utile : 570 mm
Capacité de cuve (MAX): 150 lt MAX
Poids net : 165 kg
Poids brut : 174 kg
Hauteur brute : 1500 mm
Largeur brute : 1100 mm
Profondeur brute : 900 mm
Volume brut : 1.49 m³
Groupe de certification: GGPC15

If appliance is set up or next to or against temperature sensitive furniture or similar, a safety gap of approximately 150 mm should be maintained or some form of heat insulation fitted.